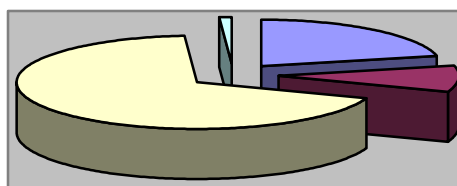


BISBAT DE TORTOSA

Resultats de l'any 2018 Administració General del Bisbat

INGRESSOS

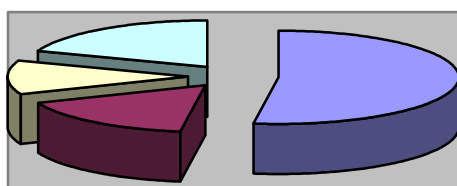
1. Aportacions dels fidels (col·lectes, donatius, subscripcions i serveis)....	713.595,78
2. Rendiment del patrimoni (lloguers, interessos, museus...)	162.313,98
3. Aportacions per assignació tributària i subvencions per accions concretes	1.819.247,93
4. Altres ingressos extraordinaris	515.591,55
TOTAL INGRESSOS	3.210.749,24



■ Aportacions dels fidels
■ Rendiment del patrimoni
■ Assignació tributària
■ Ingressos extraordinaris

DESPESES

1. Personal (retribució dels preveres, personal seglar i seguretat social)	1.212.770,14
2. Despeses de funcionament (culte, conservació d'edificis....)	385.564,27
3. Activitats pastorals i aportacions solidàries (aportacions a entitats d'Església i aportacions solidàries per accions socials)...	266.140,14
4. Despeses extraordinàries (obres extraordinàries, adquisició de béns i amort. remodelació Seminari)...	451.529,82
TOTAL DESPESES	2.316.004,37



■ Personal
■ Funcionament
■ Pastoral
■ Despeses extraordinàries

DÈFICIT / SUPERÀVIT DE L'EXERCICI

894.744,87