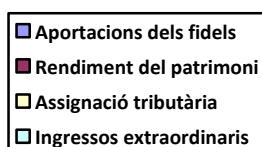
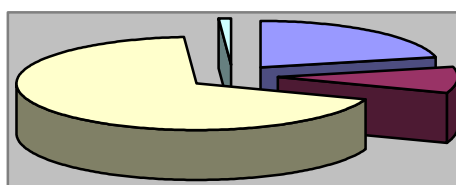


BISBAT DE TORTOSA

Resultats de l'any 2017 Administració General del Bisbat

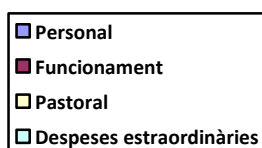
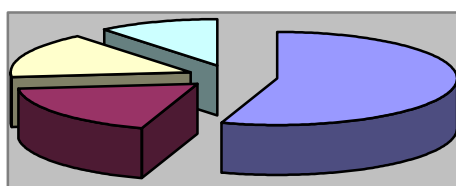
INGRESSOS

1. Aportacions dels fidels (col·lectes, donatius, subscripcions i serveis)....	571.272,67
2. Rendiment del patrimoni (lloguers, interessos, museus...)	243.591,33
3. Aportacions per assignació tributària i subvencions per accions concretes	1.812.628,85
4. Altres ingressos extraordinaris	33.213,26
TOTAL INGRESSOS	2.660.706,11



DESPESES

1. Personal (retribució dels preveres, personal seglar i seguretat social)	1.036.923,38
2. Despeses de funcionament (culte, conservació d'edificis....)	345.109,44
3. Activitats pastorals i aportacions solidàries (aportacions a entitats d'Església i aportacions solidàries per accions socials)...	295.151,90
4. Despeses extraordinàries (obres extraordinàries, adquisició de béns i amort. remodelació Seminari)...	203.958,44
TOTAL DESPESES	1.881.143,16



DÈFICIT / SUPERÀVIT DE L'EXERCICI	779.562,95
--	-------------------