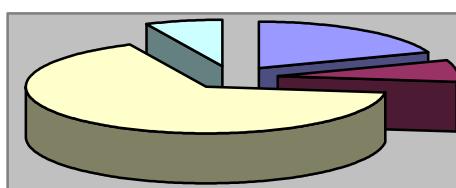


OBISPADO DE TORTOSA

Resultados del año 2015 Administración General del Obispado

INGRESOS

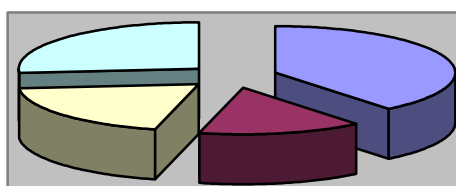
1. Aportaciones de los fieles (colectas, donativos, suscripciones y servicios)....	530.535,32
2. Rendimiento del patrimonio (alquileres, intereses, museos...)	201.654,51
3. Aportaciones para asignación tributaria y subvenciones para acciones concretas	1.792.585,51
4. Otros ingresos extraordinarios	191.978,91
TOTAL INGRESOS	2.716.754,25



■ Aportacions dels fidels
■ Rendiment del patrimoni
■ Assignació tributària
■ Ingressos extraordinaris

GASTOS

1. Personal (retribución presbíteros, personal seglar y seguridad social)	1.027.724,78
2. Gastos de funcionamiento (culto, conservación de edificios....)	386.512,07
3. Actividades pastorales y aportaciones solidarias (aportaciones a entidades de Iglesia y aportaciones solidarias para acciones sociales)...	521.615,51
4. Gastos extraordinarios (obras extraordinarias, adquisición de bienes y amort. remodelación Seminario)...	694.779,22
TOTAL GASTOS	2.630.631,58



■ Personal
■ Funcionament
■ Pastoral
■ Despeses extraordinàries

DÉFICIT / SUPERAVIT DEL EJERCICIO	86.122,67
--	------------------